

E128 5 STELLE

Ofen mit linearem Design, Verkleidung aus Stahl und Abdeckplatte aus Majolika-Keramik. Beheizen der Raumumgebung durch natürliche Konvektion und Strahlungswärme, in den Farben Bianco oder Nero Opaco. Schwenkbare Warmluft-Austrittsöffnung vorn. Auch mit BCS-System und in raumluftunabhängiger Ausführung mit Ansaugung der Verbrennungsluft von außen erhältlich.



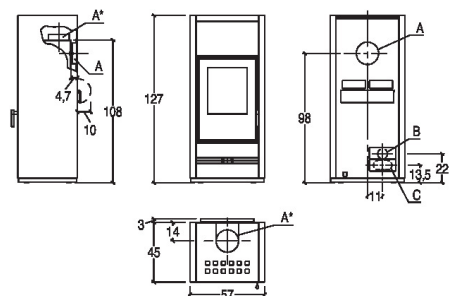
ALLGEMEINE MERKMALE

- Heizung: HSS Wärmespeicher als Option / Natürliche Konvektion / Luftverteilung durch kanalisierbares Warmluftgebläse
- Warmluftaustritt vorn: Verstellbare Luftaustrittsöffnung in der Version mit Multifuoco System®
- Verkleidung: Stahl
- Heizeinsatz: Stahl
- Heizeinsatz: Aluker®
- Rauchgasführung / Brenntopf: Aluker® / Gusseisen
- Tür / Griff: Gusseisen mit Keramikglasscheibe, hitzebeständig bis 750 °C / Stahl und Silikon
- Ascheschublade: ja
- Luftbefeuchter: Option
- Rauchabzug in Standardposition: oben oder hinten
- Primär- und Sekundärluft: verstellbar
- Voreingestellte Tertiärluft: vorgewärmt
- Reinigung des Sichtfensters: kontinuierlicher Luftstrom
- HSS Wärmespeicher: Option
- Aschesauger: Option
- Installation: Wand- oder Eckaufstellung

TECHNISCHE DETAILS

- Energieklasse A+ (G → A++)
- Nennwärmeleistung max. kW 11,0
- Wirkungsgrad bei Nennleistung % 87,4
- Nennverbrauch max. kg/h 2,8
- Gewicht kg 212
- Serienmäßiger Rauchabzug hinten Ø mm 15
- Modell E128

ABDECKUNGEN



A	B	C
15 cm	7.5 cm	12 cm